

PLAN INTÉGRÉ DES RESSOURCES ÉNERGÉTIQUES

DESCRIPTION

Un plan intégré des ressources énergétiques est un processus structuré qui aide à comprendre comment l'avenir énergétique peut se dessiner et qui vise à identifier les actions nécessaires pour s'y préparer. Il permet d'évaluer les ressources énergétiques et les répercussions associées afin de répondre aux besoins énergétiques à long terme.

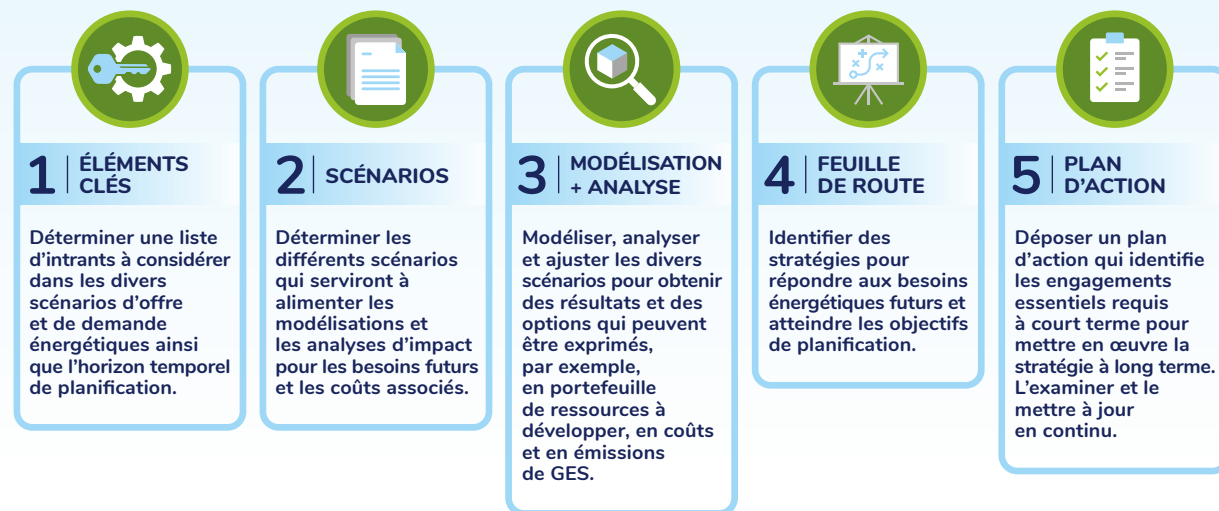
DURÉE ET RÉVISION

Il est établi sur un horizon de dix à vingt-cinq ans et mis à jour de manière régulière (environ tous les cinq ans).

PRINCIPALES CARACTÉRISTIQUES

- Harmonisé aux orientations gouvernementales relatives par exemple à la réduction de GES, à la sécurité et à la fiabilité des approvisionnements, à l'augmentation des énergies renouvelables ou à l'efficacité énergétique.
- Intègre à la base des critères techniques, économiques, sociaux et environnementaux (intrants) qui peuvent influencer l'offre et la demande en énergie.
- Permet de comparer différents scénarios énergétiques sur la base de résultats exprimés en énergie et en puissance, en coûts et en émissions de GES.
- Généralement prévu dans une loi qui établit le responsable de la production du plan, sa durée, les consultations nécessaires, les orientations et le contenu attendus, les délais prescrits pour son élaboration ainsi que le processus d'approbation prévu.

PRINCIPALES ÉTAPES



QUELQUES EXEMPLES

MANITOBA HYDRO



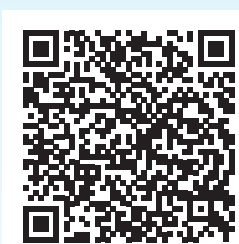
- **Date d'élaboration** : en cours
- **Horizon** : 2042
- **Portée** : électricité et gaz naturel
- **Responsable** : plan produit par Manitoba Hydro et approuvé par le gouvernement après avis (facultatif) du régulateur
- **Mise à jour** : environ cinq ans

BC HYDRO



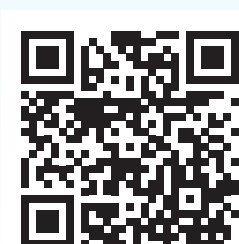
- **Date d'élaboration** : 2021
- **Horizon** : 2040
- **Portée** : électricité seulement
- **Responsable** : plan produit par BC Hydro et soumis au régulateur pour approbation
- **Mise à jour** : environ cinq ans

NOVA SCOTIA POWER



- **Date d'élaboration** : 2020
- **Horizon** : 2045
- **Portée** : électricité seulement
- **Responsable** : plan produit par Nova Scotia Power et soumis au régulateur pour approbation
- **Mise à jour** : cinq ans

LONG ISLAND POWER AUTHORITY (LIPA)



- **Date d'élaboration** : 2022
- **Horizon** : 2040
- **Portée** : électricité
- **Responsable** : plan produit par le Public Service Enterprise Group (PSEG) pour le compte de LIPA (contractant)
- **Mise à jour** : environ cinq ans